

JUPPE : SON ODE AUX ENTREPRENEURS

Entreprendre

# Entreprendre

www.entreprendre.fr

• 1984 • 32<sup>ème</sup> année • N°301 • Juin 2016

Entretien  
exclusif

p.16

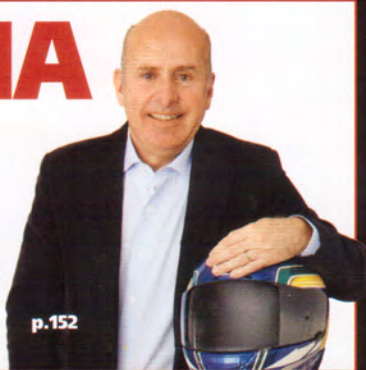


Succès

## YAMAHA



Le Français  
qui a la  
confiance  
des Japonais  
Eric de Seynes



p.152

CADRES DIRIGEANTS

### Savez-vous déléguer ?

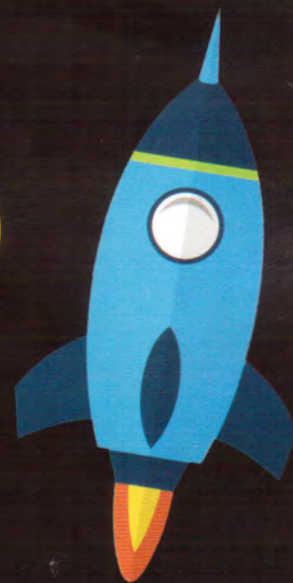
p.83

DOSSIER SPÉCIAL

# LE PHÉNOMÈNE START-UP

## La chance des trentenaires

p.24

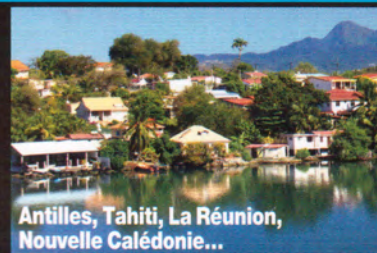


### TAPIE : «en 2017, j'y vais si...»

p.67

## OUTRE-MER : un paradis pour s'installer et travailler

p.40



Antilles, Tahiti, La Réunion,  
Nouvelle Calédonie...

L 12936 - 301 - F : 3,90 € - RD





# Meuh !, un bel outsider à Arcachon

**C**réé en 2012 à Arcachon par Mathieu Boudot et Jérôme Le Nea, et ouvert à la franchise depuis 2015 seulement, le concept de «fast grill» Meuh ! compte déjà 4 restaurants. Cette «*étable contemporaine*» propose de déguster une viande de bœuf de qualité, cuite selon le souhait du client, accompagnée de frites maison, dans une ambiance «*façon étable*» et un service traditionnel à l'assiette ultra-rapide. Née sur le bassin d'Arcachon, Meuh ! regroupe 4 restaurants (dont 1 en franchise). De nouvelles ouvertures sont programmées cette année à Limoges, Nantes et Bordeaux. Et la jeune enseigne a déjà prévu d'ouvrir 7 restaurants en 2017, 15 en 2018, 20 en 2019, 25 en 2020... Tous s'implanteront essentiellement dans des zones de chalandise de plus de 70.000 habitants, sur une surface de 350 m<sup>2</sup> en



**Mathieu Boudot et Jérôme Le Nea, fondateurs de Meuh !**

moyenne. Les fondateurs estiment que : *«Tout commerçant capable de manager une équipe peut se lancer dans l'aventure Meuh !», à condition d'être «amoureux de la viande et de vouloir entreprendre».* Avis aux amateurs.

**Contrat :** franchise  
**Droits d'entrée :** 25.000 €  
**Apport personnel :** 200.000 €  
**Redevances :** nc